

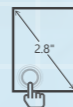
# FacePass 7

## 人脸识别门禁机

FacePass 7 是公司2018年全新推出的一款高性能人脸识别门禁终端，采用全新的BioNANO核心算法和强大的硬件平台，确保了终端对人脸的快速识别。采用全新的红外设计，实现活体人脸采集和识别，并且最大程度减少了外界环境对人脸识别的干扰，适用于任何肤色、表情、发型、面部毛发的人群。机器稳定、可靠，可与控制器配合搭建高安全架构的专业门禁系统。



**大容量**  
3,000 用户  
100,000 记录



**3.2" TFT 触摸屏**  
直观的和用户友好的图形用户界面，语音和LED提示



**红外照明**  
有效地消除环境光对图像的干扰，提高图像质量  
确保人脸活体认证



**内置卡模块**  
标配EM读卡模块，可选Mifare  
模块



**智能人脸识别技术**  
结合先进的技术和高性能的CPU，更快，更容易识别，  
准确率更高



**多种通讯方式**  
支持TCP/IP、RS485、U盘、WiFi通讯，选配3G

# BioNANO - 核心算法

Anviz 所有生物识别产品，均采用先进的BioNANO生物识别算法



- Anviz自主研发的生物识别算法
- 采用红外检测，拒绝照片代替
- 快速的人脸模板特征点提取
- 1:3000比对速度<1秒

## 功能



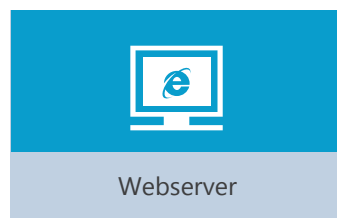
识别模式

脸，卡，ID+密码。  
方便、灵活，适用于各种场合



考勤状态

用户自定义功能键来切换考勤状态，满足多种身份识别需求



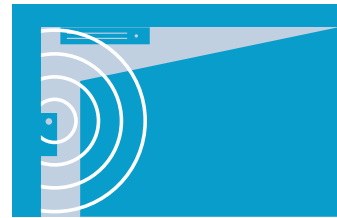
Webserver

基本设置，人员查询和管理，记录查询，报表导出

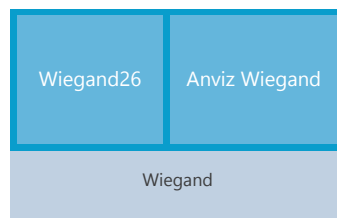


远程开门

通过网络和软件实现远程开门



支持门磁监控和报警功能



Wiegand

支持Wiegand 26/34输出，支持ANVIZ加密Wiegand 输出



红外感应

身体感应激活，双摄像头设置



U盘下载

使用USB备份用户信息，下载记录和固件升级



多语言

英语，西班牙语，葡萄牙语...

## 技术参数

容量	用户容量	3,000
	卡容量	3,000
	记录容量	10 0,000
接口	通讯	TCP/IP, RS485, U盘通讯, WiFi, 选配3G
	I/O	继电器输出, Wiegand输出, 门磁和开关、门铃
特点	识别模式	人脸, 卡, ID+密码
	验证速度	<1 秒
	感应激活	支持
	自定义状态	10
	记录自助查询	支持
	嵌入式Web服务器	支持
	声音指示	支持
	时间	内置实时时钟 (SNTP)
	定时打铃	支持
	多语言支持	支持
硬件	软件	Crosschex标准管理软件
	处理器	双核1.0GHz
	摄像头	双摄像头
	LCD	3.2" TFT 分辨率640*480触摸屏
	LED指示灯	支持
	扫描区域/角度范围	水平: ±20°, 垂直: ±20°
	距离验证	30-80CM
	防拆报警	支持
	自动唤醒/睡眠	支持
	工作温度	-5 °C~ 60 °C
电源输入	DC 12V	
外形尺寸(W x H x D)	124*155*92mm	
工作湿度	0% to 95%	

更多详情，请访问：[www.bekda.com](http://www.bekda.com)，或发送电子邮件：[ser@bekda.com](mailto:ser@bekda.com)。  
咨询电话：025-8361 5678，传真：025-8640 5678，服务热线：400-8282-116。  
产品外观、技术参数等信息可能会因产品改良发生变化，最新资料请访问公司网站。





# CrossChex

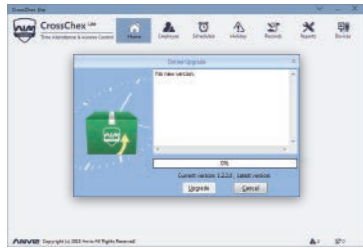
考勤门禁一体化智能管理软件

CrossChex 是ANVIZ智能管理系统的总称，主要包含门禁和考勤管理功能，适用于ANVIZ所有生物识别产品。CrossChex具有友好的人机操作界面，通过简易的操作即可实现强大的功能，轻松实现了对部门、员工、班次、门禁权限等功能的管理。CrossChex拥有有丰富的统计报表和三种不同的版本，满足各种使用场合的不同需求。



## 桌面版

针对中小商业的门禁，考勤一体化解决方案



## 专业版

针对企业级分布式网络管理方案



## 云系统

针对全球免部署云系统解决方案



## 设备管理

通过网络搜索功能快速添加设备，并设置快速设置设备，实时监控设备的连接。



## 排班管理

支持时薪和日薪排班统计方式，智能的排班方式适合不同员工。灵活满足企业管理需求。



## 人力资源管理

多级管理员权限和部门管理权限管理，报表邮件推送功能。



## 门禁控制管理

多达16个门禁组合32个时间段门将设置，门状态监控和管理员通过网络远程开门。



## 报表管理

日常和个人工作总结和报表，按小时统计工作时间，支持CSV和Xlsx格式的报表输出和报表格式自定义设计。



## 移动设备管理

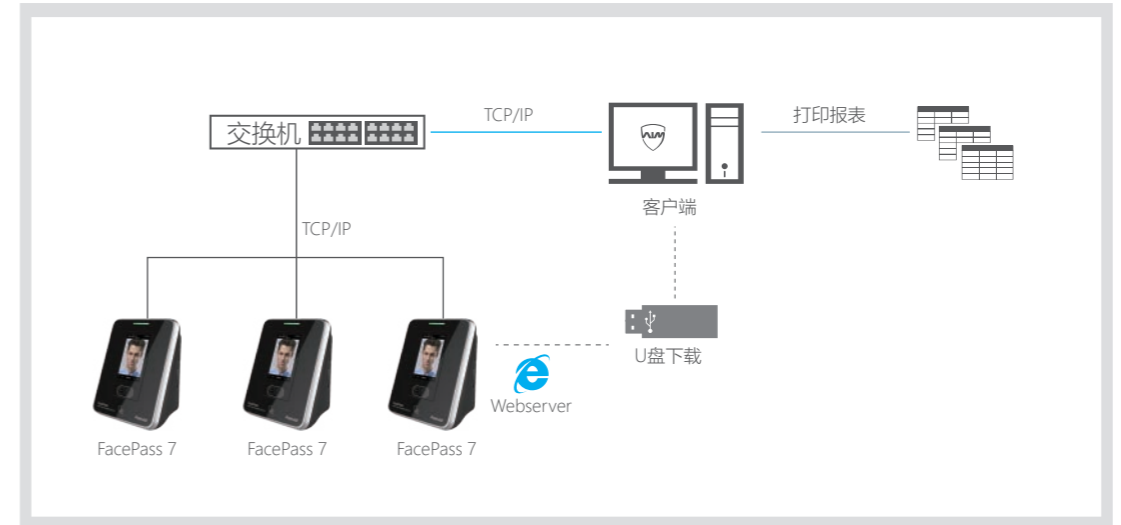
移动APP管理功能，让考勤管理和记录查询随时随地。

# 应用

能够符合不同行业独立式，网络式安防的灵活应用。



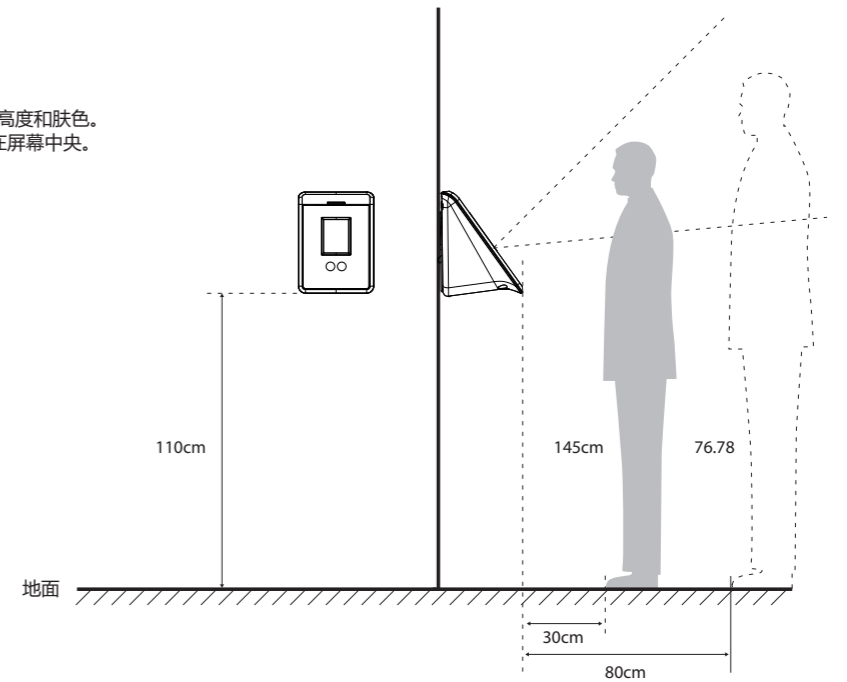
# 网络拓扑图



# 安装和尺寸

### 提示

FacePass 7 适用于不同用户的高度和肤色。请注意验证时将脸部图像保留在屏幕中央。



安装示意图